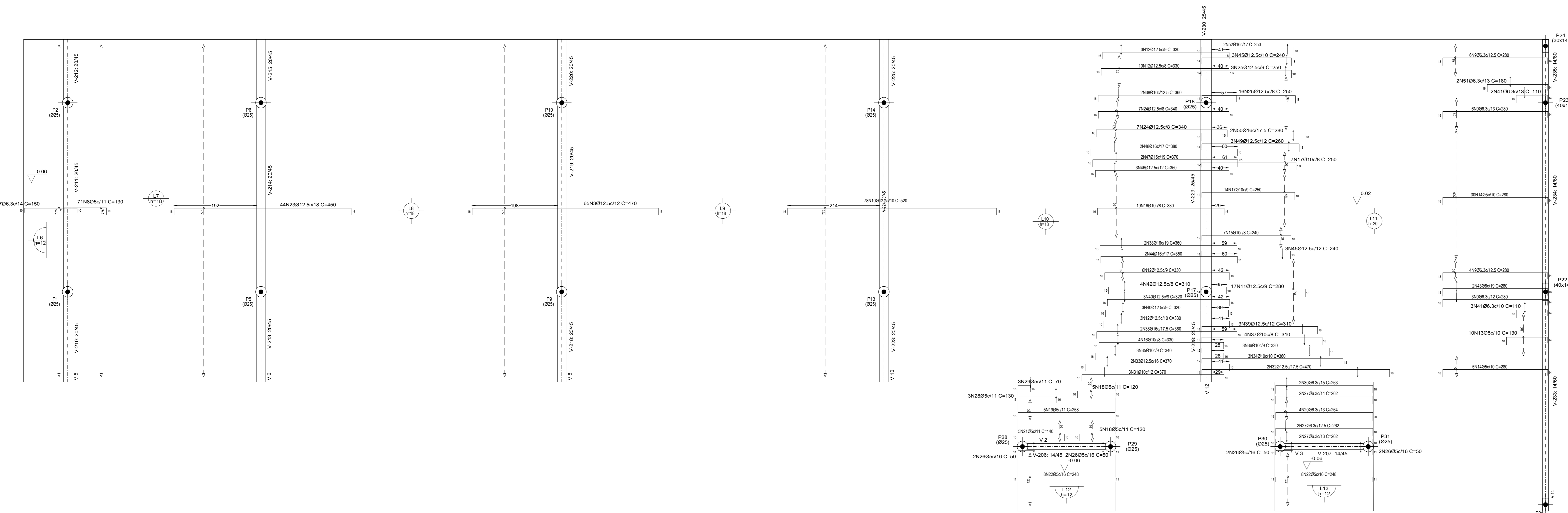


COBERTURA
Armadura longitudinal superior
Concreto C20, em geral
CA50 e CA60
Escala: 1:40

Elemento	Pos.	Diam.	Q.	DoB (cm)	Ret.	DoB (cm)	Comp. (cm)	Total (cm)	CA-50 (kg)	CA-60 (kg)
Armadura longitudinal superior	1	Ø5	55	12	172	16	200	11000	135.6	17.3
	2	Ø12.5	32	16	608	16	440	16800	155.1	
	3	Ø12.5	103	16	438	16	470	48410	486.3	
	4	Ø12.5	35	16	438	16	460	15100	155.1	
	5	Ø10	47	16	458	16	490	33380	203.3	
	6	Ø6.3	43	16	102	12	220	9400	23.2	
	7	Ø6.3	56	10	130	10	150	8400	20.6	
	8	Ø5	71	11	103	16	120	5200	13.0	14.5
	9	Ø6.3	19	18	248	14	280	5300	13.0	
	10	Ø12.5	78	16	488	16	520	40500	390.7	
	11	Ø12.5	17	14	248	18	280	4700	62.8	
	12	Ø12.5	22	16	268	16	330	7200	69.9	
	13	Ø5	10	18	96	14	130	1300	10.4	15.4
	14	Ø5	35	18	248	14	280	8800	48.8	
	15	Ø10	7	12	210	18	200	1600	10.4	
	16	Ø10	23	16	298	16	330	7500	48.8	
	17	Ø10	21	12	220	18	250	5500	32.4	
	18	Ø5	10	16	86	16	120	1200	1.9	2.0
	19	Ø5	5	16	226	16	238	1290	2.6	1.1
	20	Ø6.3	4	16	226	20	244	1050	6.2	
	21	Ø5	5	16	108	16	140	700	2.6	1.1
	22	Ø5	16	11	226	11	248	3608	19.0	
	23	Ø12.5	44	16	418	16	450	19800	190.7	
	24	Ø12.5	14	16	308	16	340	4760	48.8	
	25	Ø12.5	19	14	218	18	250	4760	48.8	
	26	Ø5	8	11	39	18	50	400	3.9	0.6
	27	Ø6.3	6	18	226	18	262	1522	3.9	0.6
	28	Ø5	3	16	98	16	130	390	0.6	0.3
	29	Ø5	3	16	38	16	70	210	0.6	0.3
	30	Ø6.3	2	19	226	18	263	526	1.3	
	31	Ø10	3	16	338	16	370	1110	6.8	
	32	Ø12.5	2	14	438	16	470	860	9.1	
	33	Ø12.5	2	16	338	16	370	740	7.1	
	34	Ø10	3	12	330	18	360	1080	6.7	
	35	Ø10	3	16	308	16	340	1020	6.3	
	36	Ø10	3	12	300	18	330	990	6.1	
	37	Ø10	4	12	280	18	310	1240	7.6	
	38	Ø16	6	16	320	16	360	2160	54.1	
	39	Ø12.5	3	14	278	18	310	900	9.0	
	40	Ø12.5	6	16	288	16	320	1650	18.5	
	41	Ø6.3	5	18	76	14	110	550	1.3	
	42	Ø12.5	4	16	278	16	310	1240	11.9	
	43	Ø8	2	18	246	18	280	560	2.2	
	44	Ø16	2	16	318	16	360	700	11.1	
	45	Ø12.5	6	14	258	16	300	1440	13.9	
	46	Ø12.5	3	16	318	16	350	1050	10.1	
	47	Ø16	2	16	338	16	370	740	11.7	
	48	Ø16	2	16	348	18	380	790	12.2	
	49	Ø12.5	4	14	228	18	260	780	7.5	
	50	Ø16	2	18	244	18	280	560	8.8	
	51	Ø6.3	2	18	148	14	180	360	0.9	
	52	Ø16	2	15	17	15	200	500	7.8	
	53	Ø5	1	15	107	15	137	137	0.2	0.2
	54	Ø6.3	1	15	17	15	47	47	0.2	0.1
	55	Ø5	1	15	17	15	77	77	0.2	
	56	Ø6.3	1	15	77	15	107	107	0.3	
	Total									2113.5

Resumo Aço COBERTURA Armadura longitudinal superior			
	Comp. total (m)	Peso (kg)	Total
CA-50	Ø6.3	275.2	67
	Ø8	5.6	2
	Ø10	527.9	325
	Ø12.5	1695.2	1633
	Ø16	54.2	86
CA-60	Ø5	396.7	62
Total			2175



LAJES

ARCOVERDE - PE

Endereço: Avenida Ovídio Cruz, BR 222, nº 1328, Ilha de São Miguel

Proprietário: Sedição Judiciária do Pernambuco

Autor do Projeto: Eng.º Civil Lucas Cabral Branco - CREA Nº 1.768.031

Respons. Técnico:

Proprietário:

Autor do Projeto: CREA Nº 1.768.031

A.T. CREA Nº

ARMADURA LONGITUDINAL SUPERIOR - NEGATIVA

PRIMEIRA: ESTACIONAMENTO COBERTO

03/04

LAJES: DIMENSÕES E ARMADURAS

ESTR.